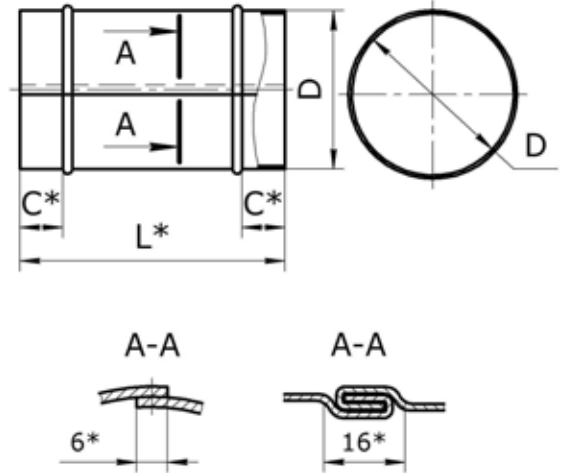


ВОЗДУХОВОДЫ КРУГЛОГО СЕЧЕНИЯ

Воздуховод прямошовный круглого сечения — прямой участок



Размеры и технические характеристики



Описание

Воздуховоды прямошовные круглого сечения производятся по следующей технологии:

выполняется разметка и раскрой развертки воздуховода на автоматической линии, раскрой воздуховода идет в длину 1250 мм. Если требуется изготовить воздуховод длиной менее или более 1250 мм, то изделие раскраивается и вырезается на ручной гильотине;

полученная заготовка поступает на электромеханический трехвалковый станок, который предназначен для вальцевания, т. е. формирует округлость данного воздуховода;

после образования заготовки, в зависимости от исполнения воздуховода выполняется закрытие шва: Исполнение №1 - шов выполняется на шовной сварке; Исполнение №2 - шов выполняется на фальцепрокатном станке, после чего шов осаживается на фальцеосадочном станке на всю длину;

в зависимости от того, какое будет соединение воздуховодов, делают упорный зиг при помощи зиг - машины или устанавливают фланцы.

Воздуховоды прямошовные круглого сечения производятся в диаметрах от 100 мм до 1250 мм.

Пример обозначения

Воздуховод (Кр) -160 -1250 (оц. ст. 0,50)

Наименование	
Диаметр D (мм)	-160
Длина L (мм)	-1250
Материал, толщина, доп. информация	(оц. ст. 0,50)

Длина прямого участка L = 1250 мм			
Диаметр D, мм	Толщина t, мм	Площадь, м ²	Вес, кг
100	0,50	0,393	1,70
125	0,50	0,491	2,08
140	0,50	0,550	2,31
160	0,50	0,628	2,62
180	0,50	0,707	2,93
200	0,50	0,785	3,24
225	0,50	0,884	3,62
250	0,50	0,982	4,01
280	0,50	1,100	4,47
315	0,50	1,237	5,01
355	0,50	1,394	5,63
400	0,70	1,571	8,85
450	0,70	1,767	9,93
500	0,70	1,963	11,02
560	0,70	2,199	12,30
630	0,70	2,474	13,81
710	0,70	2,788	15,54
800	0,70	3,141	17,48
900	0,90	3,534	25,25
1000	0,90	3,927	28,03
1120	0,90	4,398	31,35
1250	0,90	4,909	34,96