

# ВОЗДУХОВОДЫ КРУГЛОГО СЕЧЕНИЯ

## Тройник круглого сечения



### Описание

При монтаже разветвленной системы вентиляции применяются тройники, что позволяет отказаться от дополнительных переходов с одного сечения на другое и улучшает акустические и аэродинамические параметры сети. С учетом особенностей объекта наша компания может менять высоту и длину тройника, длину врезки. Тройники для вентиляции легко маскируются при помощи отделочных материалов или декоративных панелей. При монтаже сначала все воздуховоды последовательно присоединяются к тройнику. Затем воздуховоды соединяются с уже смонтированными элементами системы вентиляции. Таким образом тройники для вентиляции являются фасонной частью, которая создана для разветвления линии воздуховодов, иными словами, для разветвления одного потока воздуха на два, либо же для объединения двух потоков в один общий.

### Пример обозначения

**Тройник (Кр) -160 -185 -125 -30 -90 (оц. ст. 0,50)**

Наименование

Диаметр тройника

D (мм)

Длина тройника L (мм)

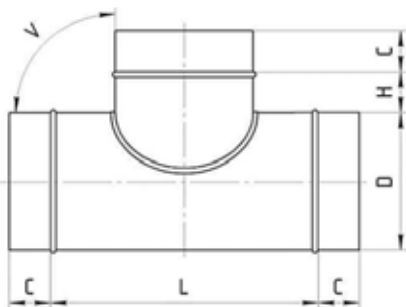
Диаметр врезки d (мм)

Высота врезки H (мм)

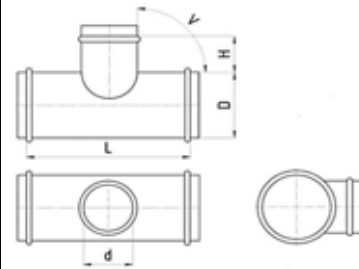
Угол расположения врезки V

Материал, толщина, доп. информация

### Размеры и технические характеристики



#### Тип №1



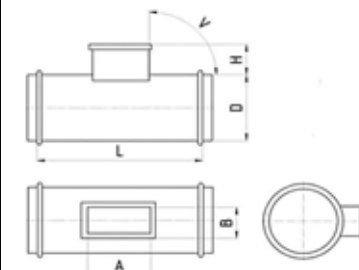
По умолчанию:

Размер H = 60 мм

Размер L = d + 60 мм

Размер V = 90 градусов

#### Тип №2



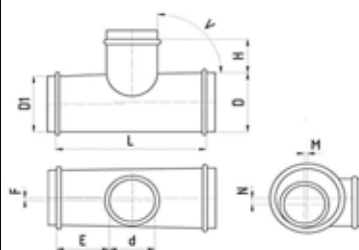
По умолчанию:

Размер H = 100 мм

Размер L = A + 120 мм

Размер V = 90 градусов

#### Тип №3



По умолчанию:

Размер H = 60 мм

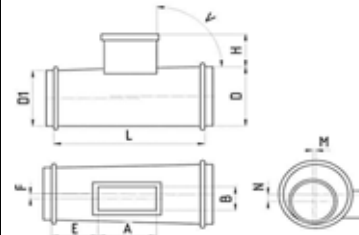
Размер L = d + 120 мм

Размер V = 90 градусов

Размер M = N = 0 мм

E и F — если не симметричный

#### Тип №4



По умолчанию:

Размер H = 100 мм

Размер L = A + 120 мм

Размер V = 90 градусов

Размер M = N = 0 мм

D, мм	d, мм	L, мм	t, мм	S, м <sup>2</sup>	M, кг
100	100	160	0,50	0,11	0,43
125	100	160	0,50	0,13	0,51
125	125	185		0,15	0,57
140	100	160	0,50	0,14	0,56
140	125	185		0,16	0,62
140	140	200		0,17	0,67

## ВОЗДУХОВОДЫ КРУГЛОГО СЕЧЕНИЯ

### Тройник круглого сечения

Размеры и технические характеристики

D, мм	d, мм	L, мм	t, мм	S, м <sup>2</sup>	M, кг
160	100	160	0,50	0,16	0,62
160	125	185		0,18	0,69
160	140	200		0,19	0,73
160	160	220		0,20	0,79
180	125	185	0,50	0,19	0,76
180	140	200		0,21	0,81
180	160	220		0,22	0,87
180	180	240		0,24	0,93
200	100	160	0,50	0,19	0,75
200	125	185		0,21	0,83
200	140	200		0,22	0,88
200	160	220		0,24	0,94
200	180	240		0,26	1,01
200	200	260		0,27	1,08
225	160	220	0,50	0,26	1,04
225	180	240		0,28	1,11
225	200	260		0,30	1,18
225	225	285		0,32	1,27
250	100	160	0,50	0,23	0,90
250	125	185		0,26	1,00
250	160	220		0,29	1,13
250	200	260		0,33	1,29
250	250	310		0,38	1,48
280	200	260		0,50	0,36
280	250	310	0,41		1,62
280	280	340	0,45		1,75
315	160	220	0,50	0,35	1,39
315	200	260		0,40	1,57
315	250	310		0,46	1,79
315	315	375		0,53	2,08
355	200	260	0,50	0,44	1,74
355	250	310		0,50	1,98
355	315	375		0,59	2,30
355	355	415		0,64	2,50
400	200	260	0,70	0,49	2,71
400	250	310		0,56	3,08
400	315	375		0,65	3,56
400	355	415		0,70	3,86
400	400	460		0,76	4,20
450	250	310		0,70	0,68
450	315	375	0,78		4,27
450	355	415	0,84		4,59
450	400	460	0,90		4,96

D, мм	d, мм	L, мм	t, мм	S, м <sup>2</sup>	M, кг	
450	450	510	0,70	1,01	5,53	
500	200	260	0,70	0,67	3,67	
500	250	310		0,75	4,12	
500	315	375		0,85	4,70	
500	355	415		0,92	5,05	
500	400	460		0,99	5,45	
500	450	510		1,10	6,04	
500	500	560		1,19	6,52	
560	250	310		0,70	0,83	4,58
560	315	375	0,95		5,22	
560	355	415	1,02		5,61	
560	400	460	1,10		6,04	
560	450	510	1,22		6,68	
560	500	560	1,31		7,18	
560	560	620	1,42		7,80	
630	250	310	0,70		0,93	5,12
630	315	375		1,06	5,83	
630	355	415		1,14	6,26	
630	400	460		1,23	6,74	
630	450	510		1,35	7,43	
630	500	560		1,45	7,98	
630	560	620		1,57	8,64	
630	630	690		1,72	9,43	
710	315	375		0,70	1,19	6,53
710	355	415			1,28	7,01
710	400	460	1,37		7,55	
710	450	510	1,51		8,29	
710	500	560	1,62		8,90	
710	560	620	1,75		9,63	
710	630	690	1,91		10,48	
710	710	770	2,09		11,48	
800	355	415	0,70	1,43	7,86	
800	400	460		1,54	8,46	
800	450	510		1,69	9,29	
800	500	560		1,81	9,95	
800	560	620		1,96	10,75	
800	630	690		2,13	11,69	
800	710	770		2,32	12,76	
800	800	860		2,55	14,00	
900	450	510	0,90	2,06	14,53	
900	500	560		2,19	15,49	
900	560	620		2,36	16,64	
900	630	690		2,54	17,97	

# ВОЗДУХОВОДЫ КРУГЛОГО СЕЧЕНИЯ

## Тройник круглого сечения

Размеры и технические характеристики

D, мм	d, мм	L, мм	t, мм	S, м <sup>2</sup>	M, кг
900	710	770	0,9	2,76	19,49
900	800	860		3,00	21,21
900	900	960		3,39	23,98
1000	500	560	0,9	2,43	17,15
1000	560	620		2,61	18,41
1000	630	690		2,81	19,88
1000	710	770		3,05	21,54
1000	800	860		3,31	23,41
1000	900	960		3,73	26,32
1000	1000	1060		4,04	28,55
1120	500	560	0,9	2,71	19,14

D, мм	d, мм	L, мм	t, мм	S, м <sup>2</sup>	M, кг
1120	630	690	0,9	3,14	22,19
1120	710	770		3,40	24,03
1120	800	860		3,69	26,10
1120	900	960		4,13	29,21
1120	1000	1060		4,47	31,60
1120	1120	1180		4,89	34,55
1250	800	860	0,9	4,11	29,04
1250	900	960		4,58	32,39
1250	1000	1060		4,95	35,00
1250	1120	1180		5,40	38,16
1250	1250	1310		5,90	41,67

